



# jaga

CLIMATE DESIGNERS

COLOURS OF NATURE

PRECIOUS METALS

SUBTLE & DISCRETE

## Colours & materials

Be uniquely you. Stand out. Shine.  
Be colourful.

NL • FR • EN • DE

INFO@JAGA.BE 011 29 41 11

NL

Jaga pakt uit met een nieuwe kleurenkaart. Met onze nieuwe kleurcollecties spelen we perfect in op huidige en toekomstige interieurtrends.

Neem een kijkje in ons assortiment en vind de perfecte weerspiegeling van jouw persoonlijkheid.

## DRIE standaard kleuren

Naast Verkeerswit (.33) en Zandstraalgrijs (001), bieden we nu ook Off-black (145) aan als standaardkleur. Strak en stijlvol in al zijn eenvoud!

## Be uniquely you

De nieuwe kleuren werden ingedeeld in drie kleurgroepen: **“Subtle & discreet”**, **“Colours of nature”** en **“Precious metals”**. Weg met witte dozen, tijd voor interieurs vol kleur en karakter!

**“Subtle & discreet”** omvat een selectie neutrale tinten die onze toestellen discreet doen opgaan in het interieur.

**“Colours of nature”** is een verzameling van 16 nieuwe kleuren, met daarin heldere, bonte, vergrijzde en pasteltinten. Van zachte natuurkleuren tot donker chic. Voor de durvers.

**“Precious metals”** omvat 10 metal lookalikes, in harmonie met trends in de wereld van kraanwerk, verlichting en badkamertoebehooren.

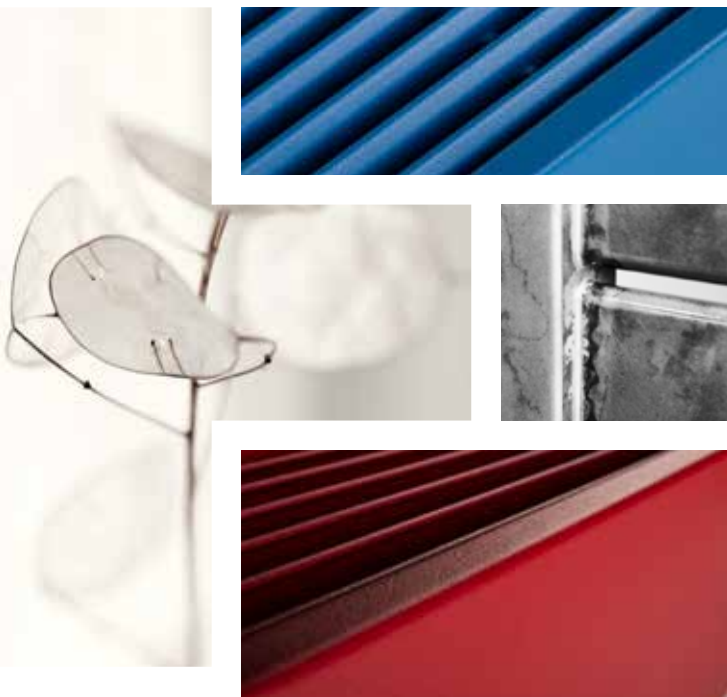
## De code ontcijferd

Wat betekent het eerste cijfer van de kleurcode?

- Code 1xx** **Soft touch**: fijn gestructureerde matte lak, glansgraad < 10%
- Code 2xx** **Glossy**: gladde glanslak, glansgraad +/- 70%
- Code 3xx** **Satin**: gladde satijnlak, glansgraad +/- 30%
- Code 0xx** **Metal lookalikes**: uitvoering en glansgraad simuleert het nagebootste materiaal

Al onze gelakte toestellen zijn verkrijgbaar in elke code, met uitzondering van de Strada-, Linea Plus-, Mini- en Briza-families, alsook de Vertiga Hybrid, en de Freedom. Deze toestellen zijn niet verkrijgbaar in **Code 2xx Glossy**, **Code 3xx Satin**, **Code 064** en **Code 065**. De Clima Beam - familie is verkrijgbaar in **Code 1xx Soft touch** en **Code 2xx Glossy**. Bekijk het volledige overzicht op pagina 10.

Onze roosters en kaders zijn verkrijgbaar in alle kleuren, met uitzondering van Zandstraalgrijs 001. Bij intensief gebruik (plaatsing in circulatieruimtes, bijvoorbeeld voor schuiframen en deuren) is slijtage vanzelfsprekend onvermijdelijk.



FR

Jaga sort un nouveau nuancier. Avec nos nouvelles collections de couleurs, nous répondons parfaitement aux tendances actuelles et futures en matière de décoration intérieure.

Jetez un coup d'œil à notre gamme et trouvez le reflet parfait de votre personnalité.

## TROIS couleurs standard

En plus du blanc trafic (.33) et du gris sablé (001), nous proposons désormais également le Off-black (145) comme couleur standard. Élégant et stylé dans toute sa simplicité !

## Be uniquely you

Les nouvelles couleurs ont été divisées en trois groupes : **“Subtle & discreet”**, **“Colours of nature”** et **“Precious metals”**. Fini les boîtes blanches, place aux intérieurs pleins de couleur et de caractère !

**“Subtle & discreet”** comprend une sélection de tons neutres qui intègrent discrètement nos appareils dans votre intérieur.

**“Colours of nature”** est une collection de 16 nouvelles couleurs, contenant des nuances claires, panachées, grisées et pastel. Des couleurs naturelles douces au chic sombre. Pour les audacieux.

**“Métaux précieux”** comprend 10 tons imitant le métal, en harmonie avec les tendances du monde de la robinetterie, de l'éclairage et des accessoires de salle de bain.

## Le code déchiffré

Que signifie le premier chiffre du code couleur ?

- Code 1xx** **Soft touch** : vernis mat finement structuré, degré de brillance < 10%
- Code 2xx** **Brillant** : vernis lisse et brillant, degré de brillance +/- 70%
- Code 3xx** **Satin** : vernis lisse et satiné, degré de brillance +/- 30%
- Code 0xx** **Les imitations métalliques** : l'exécution et le degré de brillance simulent le matériau imité

Tous nos appareils laqués sont disponibles dans n'importe quel code, à l'exception des familles Strada, Linea Plus, Mini et Briza, ainsi que du Vertiga Hybrid et du Freedom. Ces appareils ne sont pas disponibles en **Code 2xx Brillant**, **Code 3xx Satin**, **Code 064** et **Code 065**. La famille Clima Beam est disponible en **Code 1xx Soft touch** et **Code 2xx Glossy**. Voir l'aperçu complet en page 10.

Nos grilles et encadrements sont disponibles dans toutes les couleurs, à l'exception du Gris sablé 001. En cas d'utilisation intensive (placement dans des zones de circulation, par exemple devant des fenêtres et portes coulissantes), l'usure est bien sûr inévitable.



EN

Jaga is releasing a new colour chart. Our new colour collections allow us to react perfectly to current and future interior design trends.

Take a look at our range and find the perfect reflection of your personality.

## THREE standard colours

In addition to Traffic white (.33) and Sandblast grey (001), we now also offer Off-black (145) as a standard colour. Sleek and stylish in all its simplicity!

## Be uniquely you

The new colours were divided into three colour groups: **“Subtle & discreet”**, **“Colours of nature”** and **“Precious metals”**. Away with white boxes, make way for interiors full of colour and character!

**“Subtle & discreet”** includes a selection of neutral colours that discreetly blend our units into the interior.

**“Colours of nature”** is a collection of 16 new colours containing bright, variegated, greyish and pastel shades. From soft natural colours to dark chic. For the bold.

**“Precious metals”** includes 10 metal lookalikes, in harmony with trends in the world of taps, lighting and bathroom accessories.

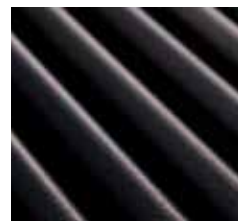
## The code deciphered

What does the first digit of the colour code stand for?

- Code 1xx** **Soft touch:** finely-textured matte look, gloss degree < 10%
- Code 2xx** **Glossy:** smooth gloss finish, gloss degree +/- 70%
- Code 3xx** **Satin:** smooth satin look, gloss degree +/- 30%
- Code 0xx** **Metal lookalikes:** the finish and the degree of gloss simulate the imitated material

All our lacquered units are available in every code, except for the Strada, Linea Plus, Mini, Briza, Vertiga Hybrid, and Freedom units. These units are not available in Code 2xx Glossy, Code 3xx Satin, Code 064 and Code 065. The Clima Beam family is available in **Code 1xx Soft touch** and **Code 2xx Glossy**. View the full overview on page 10.

Our grilles and frames are available in all colours, with the exception of Sandblast grey 001. In case of intensive use (placement in circulation areas, for example in front of sliding windows and doors), wear is, of course, inevitable.



DE

Jaga präsentiert seine neue Farbkarte. Mit unseren neuen Farbkollektionen reagieren wir perfekt auf aktuelle und zukünftige Einrichtungstrends.

Werfen Sie einen Blick auf unser Sortiment und finden Sie den perfekten Ausdruck Ihrer Persönlichkeit.

## DREI Standardfarben

Neben Verkehrsweiß (.33) und Sandstrahlgrau (001) bieten wir jetzt auch Off-Black (145) als Standardfarbe an. Schlank und stilvoll in seiner ganzen Einfachheit!

## Be uniquely you

Die neuen Farben wurden in drei Farbgruppen eingeteilt: **„Dezent & diskret“**, **„Farben der Natur“** und **„Edelmetalle“**. Weg mit weißen Kästen, Zeit für Interieurs voller Farbe und Charakter!

**„Dezent & diskret“** umfasst eine Auswahl an neutralen Farbtönen, die unsere Geräte dezent in's Interieur integrieren.

**„Farben der Natur“** ist eine Kollektion mit 16 neuen Farben, die leuchtende, bunte, gräuliche und Patelltöne enthält. Von sanften Naturfarben bis hin zu dunklem Chic. Für Draufgänger.

**„Edelmetalle“** umfasst 10 Metall-Lookalikes, die mit den Trends in der Welt der Armaturen, Leuchten und Badaccessoires harmonisieren.

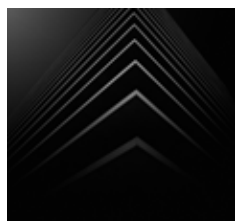
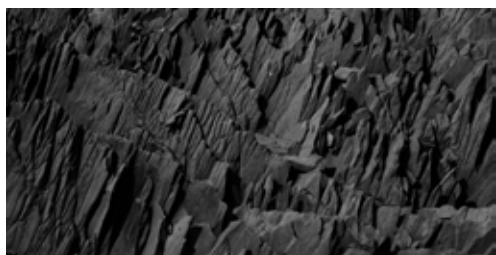
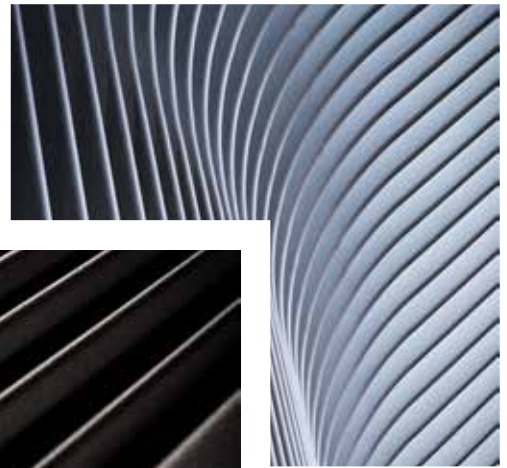
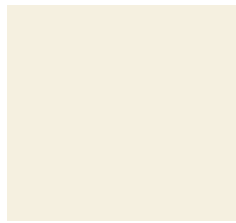
## Entzifferter Code

Was bedeutet die erste Zahl vom Farbkode?

- Kode 1xx** **Soft touch:** fein strukturierter Mattlack, Glanzgrad < 10%
- Kode 2xx** **Glossy:** Glatter Glanzlack. Glanzgrad +/- 70%
- Kode 3xx** **Satin:** glatter Satinlack, Glanzgrad +/- 30%
- Kode 0xx** **Metal-Optiken:** Ausführung und Glanzgrad simulieren das gewünschte Material

Alle unsere lackierten Geräte sind in jedem Kode erhältlich, mit Ausnahme der Familien Strada, Linea Plus, Mini und Briza sowie des Vertiga Hybrid und des Freedom. Diese Geräte sind in **Kode 2xx Glossy**, **Kode 3xx Satin**, **Kode 064** und **Kode 065** nicht verfügbar. Die Clima Beam Familie ist erhältlich in **Code 1xx Soft touch** sowie **Code 2xx Glossy**. Die vollständige Übersicht finden Sie auf Seite 10.

Unsere Roste und Rahmen sind in allen Farben erhältlich, mit Ausnahme von Sandstrahlgrau 001. Bei intensiver Beanspruchung (Platzierung in Gehzonen, z.B. vor Schiebefenster und -türen) ist Verschleiß natürlich unvermeidlich.



## Standard colours

**133 - 233 - 333**  
Verkeerswit  
Blanc circulation  
Traffic white  
Verkehrsweiß

RAL 9016

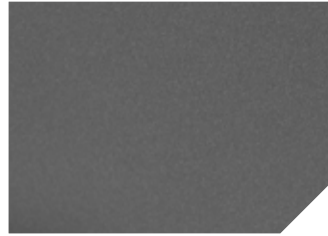


**145**  
Off-black  
Off-black  
Off-black  
Off-black

RAL 7021



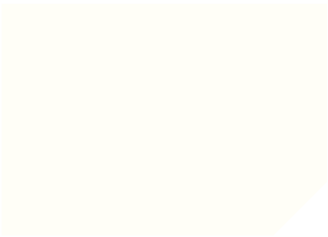
**001**  
Zandstraalgrijs  
Gris sablé  
Sandblast grey  
Sandstrahlgrau



## Subtle & discrete

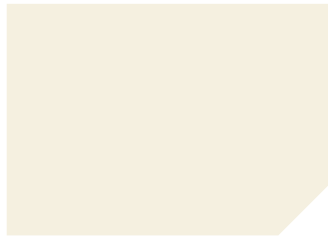
**101 - 201 - 301**  
Zuiver wit  
Blanc pur  
Pure white  
Reinweiss

RAL 9010



**102 - 202 - 302**  
Gebroken wit  
Blanc cassé  
Off-white  
Gebrochenes Weiß

RAL 9001



**103 - 203 - 303**  
Licht grijs  
Gris clair  
Light grey  
Hellgrau

RAL 7035



**146 - 246 - 346**  
Pelsgrijs  
Gris petit-gris  
Squirrel grey  
Fellgrau

RAL 7000



**109 - 209 - 309**  
Ijzergrijs  
Gris fer  
Iron grey  
Eisengrau

RAL 7011



**131 - 231 - 331**  
Antracietgrijs  
Gris anthracite  
Anthracite grey  
Anthrazitgrau

RAL 7016



**104 - 204 - 304**  
Gitzwart  
Noir foncé  
Jet black  
Tiefschwarz

RAL 9005



Deze kleurenweergave, hoewel met de grootste zorg samengesteld, is slechts indicatief. Het is niet mogelijk de kleuren met het drukprocédé 100% nauwkeurig weer te geven.

Code 1.. Soft touch

Code 2.. Glossy

Code 3.. Satin

Code 0.. Metal lookalikes

Cette carte des couleurs n'est qu'indicative. Il est impossible de reproduire les couleurs à 100% sur papier.

Code 1.. Soft touch

Code 2.. Glossy

Code 3.. Satin

Code 0.. Les imitations métalliques

This colour chart is only indicative. It's impossible to obtain a 100% exact colour reproduction in printing.

Code 1.. Soft touch

Code 2.. Glossy

Code 3.. Satin

Code 0.. Metal lookalikes

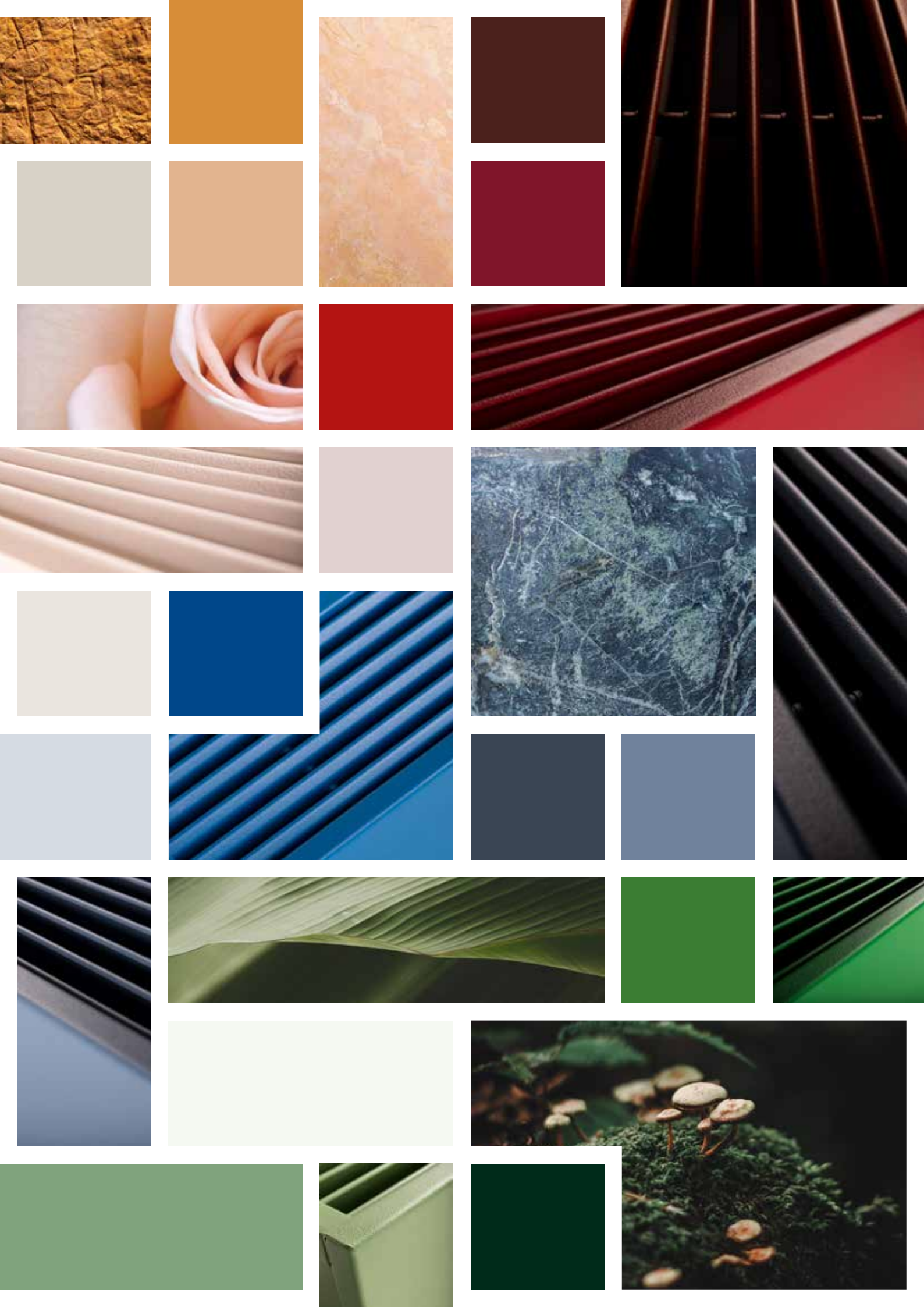
Diese Farbanzeige ist zwar mit größter Sorgfalt erstellt, aber nur indikativ. Es ist nicht möglich, die Farben mit dem Druckverfahren 100% genau wiederzugeben.

Kode 1.. Soft touch

Kode 2.. Glossy

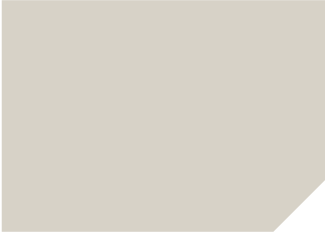
Kode 3.. Satin

Kode 0.. Metall-Optiken



# Colours of nature

**157** NCS S 2005-Y20R  
Zandsteen  
Grès  
Sandstone  
Sandstein



**158** RDS 050 70 30  
Siena oker  
Ocre de Sienne  
Siena ocher  
Sienaerde



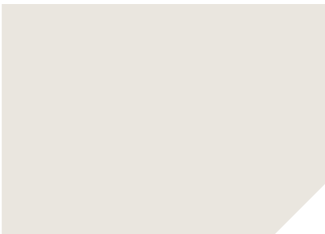
**159** RDS 060 60 60  
Honinggeel  
Jaune miel  
Honey yellow  
Honiggelb



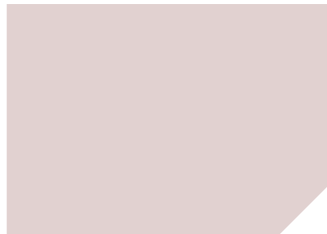
**160**  
Chocolade  
Chocolat  
Chocolate  
Schokolade



**154** NCS S 1002-Y50R  
Zacht grijs-rose  
Gris-rose doux  
Soft grey-pink  
Zart grau-rosa



**155** RDS 350 85 10  
Millenium roze  
Rose millénaire  
Millenium pink  
Jahrtausendrosa



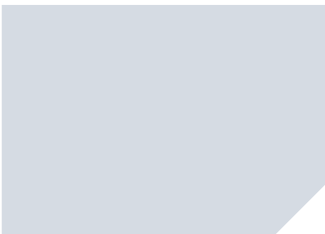
**111** RAL 3000  
Vuurrood  
Rouge vif  
Flaming red  
Feuerrot



**156** RAL 3004  
Purperrood  
Rouge pourpre  
Purple red  
Lilart



**150** NCS S 1010-R80B  
Zacht grijs-blauw  
Gris-bleu doux  
Soft grey-blue  
Zartes grau-blau



**151** RAL 5014  
Duifblauw  
Bleu pigeon  
Pigeon blue  
Taubenblau



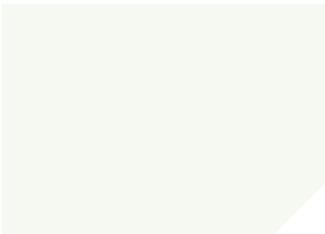
**152** RAL 5010  
Gentiaanblauw  
Bleu gentiane  
Gentian blue  
Enzianblau



**153** NCS S 8010-R90B  
Nachtblauw  
Bleu nuit  
Midnight blue  
Mitternachtsblau



**147**  
Zacht groen-beige  
Vert-beige doux  
Soft green-beige  
Sanftes Grün-Beige



**148** RAL 6021  
Bleekgroen  
Vert pâle  
Pale green  
Blasses Grün



**149** RAL 6001  
Smaragdgroen  
Vert émeraude  
Emerald green  
Smaragdgrün



**113** RAL 6009  
Engels groen  
Vert anglais  
English green  
Englisches Grün

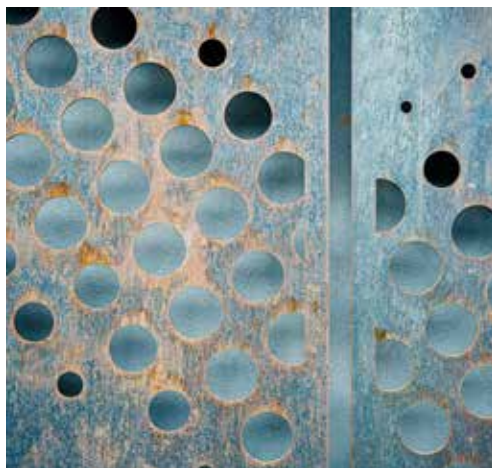
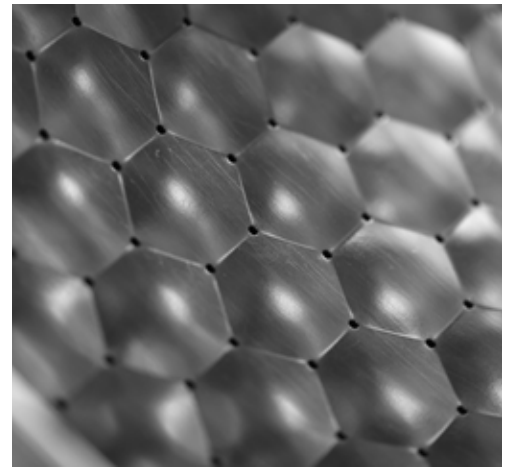
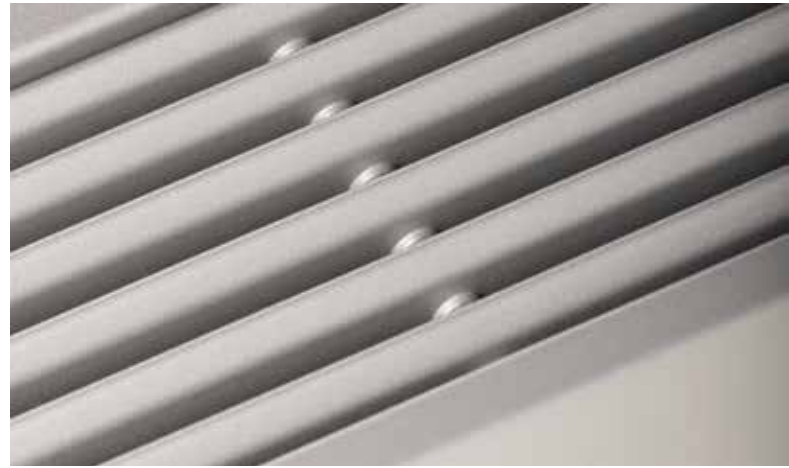
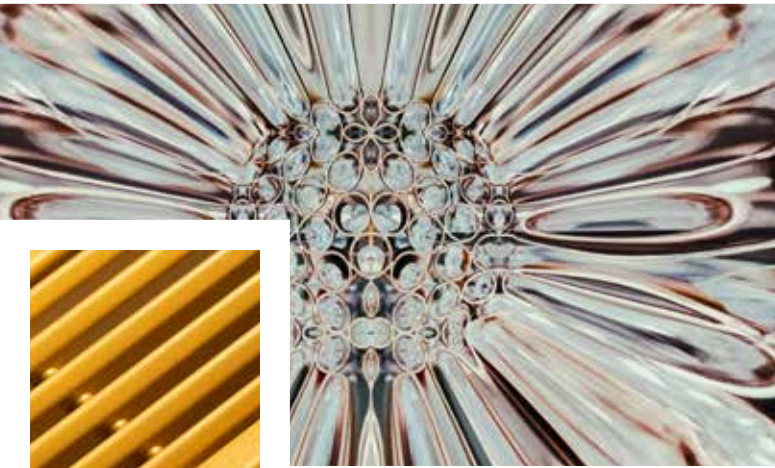
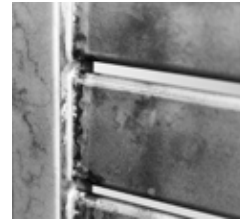
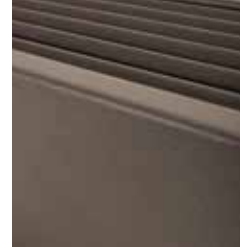


Deze kleurenweergave, hoewel met de grootste zorg samengesteld, is slechts indicatief. Het is niet mogelijk de kleuren met het drukprocédé 100% nauwkeurig weer te geven.  
Code 1.. Soft touch      Code 2.. Glossy      Code 3.. Satin      Code 0.. Metal lookalikes

Cette carte des couleurs n'est qu'indicative. Il est impossible de reproduire les couleurs à 100% sur papier.  
Code 1.. Soft touch      Code 2.. Glossy      Code 3.. Satin      Code 0.. Les imitations métalliques

This colour chart is only indicative. It's impossible to obtain a 100% exact colour reproduction in printing.  
Code 1.. Soft touch      Code 2.. Glossy      Code 3.. Satin      Code 0.. Metal lookalikes

Diese Farbanzeige ist zwar mit größter Sorgfalt erstellt, aber nur indikativ. Es ist nicht möglich, die Farben mit dem Druckverfahren 100% genau wiederzugeben.  
Kode 1.. Soft touch      Kode 2.. Glossy      Kode 3.. Satin      Kode 0.. Metall-Optiken





# Precious metals

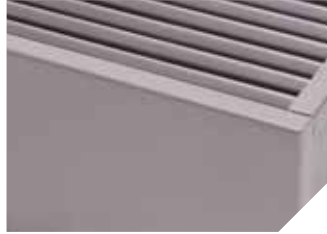
**054** RAL 9006  
Blank aluminiumkleurig  
Couleur aluminium blanc  
White aluminium coloured  
Aluminiumoptik



**057**  
Titanium look  
Aspect titane  
Titanium look  
Titanioptik



**058**  
Roségoud look  
Aspect or rosé  
Rose gold look  
Roségoldoptik



**059**  
Goud look  
Aspect doré  
Gold look  
Goldoptik



**060**  
Koper look  
Aspect cuivre  
Copper look  
Kupferoptik



**061**  
Gun-metal look  
Aspect bronze à canon  
Gunmetal grey look  
Rotgusssoptik



**062**  
Inox look  
Aspect inox  
Stainless steel look  
Edelstahloptik



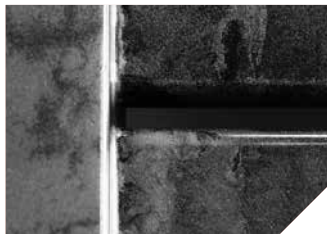
**063**  
Zilver look  
Aspect argenté  
Silver look  
Silberoptik



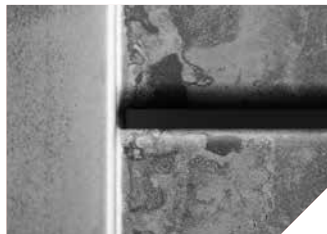
**055**  
Cortenstaal look  
Aspect acier Corten  
Corten steel look  
Cortenstahloptik



**064**  
Transparant vernis glanzend  
Vernis brillant transparent  
Transparent varnish glossy  
Transparenter Glanzlack



**065**  
Transparant vernis mat  
Vernis transparent mat  
Transparent varnish matte  
Transparenter Mattlack



Deze kleurenweergave, hoewel met de grootste zorg samengesteld, is slechts indicatief. Het is niet mogelijk de kleuren met het drukprocédé 100% nauwkeurig weer te geven.  
Code 1.. *Soft touch* Code 2.. *Glossy* Code 3.. *Satin* Code 0.. *Metal lookalikes*

De weergaven van "055 Cortenstaal look", "064 Transparant vernis glanzend" en "065 Transparant vernis mat" geven een impressie van het eindresultaat. Door de eigenheid van ondergrond, lak en toegepaste technieken zal elk toestel uniek zijn.

Cette carte des couleurs n'est qu'indicative. Il est impossible de reproduire les couleurs à 100% sur papier.  
Code 1.. *Soft touch* Code 2.. *Glossy* Code 3.. *Satin* Code 0.. *Les imitations métalliques*

Les rendus des "055 aspect acier Corten", "064 vernis transparent brillant" et "065 vernis transparent mat" donnent une impression du résultat final. En raison de la particularité de la surface, du vernis et des techniques appliquées, chaque appareil sera unique.

This colour chart is only indicative. It's impossible to obtain a 100% exact colour reproduction in printing.  
Code 1.. *Soft touch* Code 2.. *Glossy* Code 3.. *Satin* Code 0.. *Metal lookalikes*

The renderings of "055 Corten steel look", "064 Transparent varnish glossy" and "065 Transparent varnish matte" give an impression of the end result. Due to the uniqueness of the surface, the lacquer, and the applied techniques, each device will be unique.

Diese Farbanzeige ist zwar mit größter Sorgfalt erstellt, aber nur indikativ. Es ist nicht möglich, die Farben mit dem Druckverfahren 100% genau wiederzugeben.  
Kode 1.. *Soft touch* Kode 2.. *Glossy* Kode 3.. *Satin* Kode 0.. *Metall-Optiken*

Die Ansichten "055 Corten Stahloptik", "064 Transparent Lack glänzend" und "065 Transparent Lack matt" vermitteln einen Eindruck vom Endergebnis. Aufgrund der Einzigartigkeit der Oberfläche, des Lacks und der angewandten Techniken wird jedes Gerät ein Unikat sein.

# Colours & Products

		133	233	333	001	145	101	201	301	102	202	302	103	203	303	104	204	304	131	231	331	109	209	309	146	246	346	
		VERKEERSWIT / BLANC CIRCULATION / TRAFFIC WHITE / VERKEHRSSWEISS	VERKEERSWIT / BLANC CIRCULATION / TRAFFIC WHITE / VERKEHRSSWEISS	VERKEERSWIT / BLANC CIRCULATION / TRAFFIC WHITE / VERKEHRSSWEISS	ZANDSTRAALGRIJS / GRIS SABLÉ / SANDBLAST GREY / SANDSTRAHLGRAU	OFF-BLACK / NOIR CASSÉ / OFF-BLACK / OFF-SCHWARZ	ZUIVER WIT / BLANC PUR / PURE WHITE / REINWEISS	ZUIVER WIT / BLANC PUR / PURE WHITE / REINWEISS	ZUIVER WIT / BLANC PUR / PURE WHITE / REINWEISS	GEBROKEN WIT / BLANC CASSÉ / OFF-WHITE / GEBROCHENES WEISS	GEBROKEN WIT / BLANC CASSÉ / OFF-WHITE / GEBROCHENES WEISS	GEBROKEN WIT / BLANC CASSÉ / OFF-WHITE / GEBROCHENES WEISS	LICHT GRIJS / GRIS CLAIR / LIGHT GREY / HELLGRAU	LICHT GRIJS / GRIS CLAIR / LIGHT GREY / HELLGRAU	LICHT GRIJS / GRIS CLAIR / LIGHT GREY / HELLGRAU	ZWART / NOIR / BLACK / SCHWARZ	ZWART / NOIR / BLACK / SCHWARZ	ZWART / NOIR / BLACK / SCHWARZ	ANTRACIETGRIJS / GRIS ANTHRACITE / ANTHRACITE GREY / ANTHRACITGRAU	ANTRACIETGRIJS / GRIS ANTHRACITE / ANTHRACITE GREY / ANTHRACITGRAU	ANTRACIETGRIJS / GRIS ANTHRACITE / ANTHRACITE GREY / ANTHRACITGRAU	IJZERGRIJS / GRIS FER / IRON GREY / EISENGRAU	IJZERGRIJS / GRIS FER / IRON GREY / EISENGRAU	IJZERGRIJS / GRIS FER / IRON GREY / EISENGRAU	PELSGRIJS / GRIS PETIT-GRIS / SQUIRREL GREY / FELLGRAU	PELSGRIJS / GRIS PETIT-GRIS / SQUIRREL GREY / FELLGRAU	PELSGRIJS / GRIS PETIT-GRIS / SQUIRREL GREY / FELLGRAU	
		Soft touch	Glossy	Satin	Soft touch metallic	Soft touch	Soft touch	Glossy	Satin	Soft touch	Glossy	Satin	Soft touch	Glossy	Satin	Soft touch	Glossy	Satin	Soft touch	Glossy	Satin	Soft touch	Glossy	Satin	Soft touch	Glossy	Satin	
STRADA	S				S	S																						
LINEA PLUS	S				S	S																						
TEMPO							S																					
MINI WALL	S				S	S																						
MINI FREESTANDING	S				S	S																						
TEMPO FREESTANDING							S																					
LINEA PLUS FREESTANDING	S				S	S																						
PANEL PLUS HORIZONTAL			S	S	S	S																						
PANEL PLUS FREESTANDING			S	S	S	S																						
IGUANA CIRCO WALL			S	S	S	S																						
IGUANA APLANO			S	S	S	S																						
IGUANA ARCO			S	S	S	S																						
IGUANA VISIO			S	S	S	S																						
IGUANA CORNER			S	S	S	S																						
IGUANA ANGULA PLUS			S	S	S	S																						
TETRA			S	S	S	S																						
PANEL PLUS VERTICAL			S	S	S	S																						
SANI RONDA		S			S	S																						
SANI BASIC		S																										
SANI ELECTRIC		S																										
MINI FREESTANDING HYBRID	S				S	S																						
STRADA HYBRID	S				S	S																						
VERTIGA HYBRID	S				S	S																						
BRIZA 12/22 PLUG & PLAY	S																											
BRIZA 12/22	S				S	S																						
FREEDOM	S				S	S																						
CLIMA BEAM	S				S	S																						
MINA CLIMA BEAM	S				S	S																						

S : Standaard kleuren / Couleurs standards / Standard colours / Standard Farben



# Knockonwood

Mantel in edelfineer afgewerkt met een krasvaste polyurethaanvernis, satijnmat glansgraad 40%. Hoge U.V.-bestendigheid. Uit voorraad leverbaar: Hoogte 055 en lengte 060 tot 140. Andere afmetingen: Hoogte 030 en 080 cm, Lengte 180 en 220 cm niet per stuk leverbaar! Contacteer Jaga voor uw gepersonaliseerde offerte.

Habillage en finition placage décoratif avec un vernis polyuréthane résistant aux rayures, taux de brillance 40%. Haute résistance U.V. Livrable de stock: Hauteur 055 et longueur de 060 jusqu'à 140. Autres dimensions: Hauteur 030 et 080 cm, Longueur 180 et 220 cm non disponible par pièce ! Contactez Jaga pour votre devis personnalisé.

The wooden casing is finished with a scratch-resistant polyurethane varnish, satin matte, gloss degree 40%. High UV resistance. Available from stock: Height 055 and length 060 up to 140. Other dimensions: Height 030 and 080 cm, Length 180 and 220 cm not available per piece! Contact Jaga for your personalized offer.

Holzverkleidung aus echtem Mehrschichtholz mit edelstem Holzurnier, seidenmatt lackiert. Hohe UV-Beständigkeit. Ab Lager lieferbar: Höhe 055 und Länge 060 bis 140. Andere Abmessungen: Höhe 030 und 080 cm, Länge 180 und 220 cm nicht pro Stück lieferbar! Wenden Sie sich an Jaga, um ein persönliches Angebot zu erhalten.

## UIT VOORRAAD LEVERBAAR / LIVRABLE DE STOCK / AVAILABLE FROM STOCK / AB LAGER LIEFERBAR

### 700

Eik natuur  
Chêne naturel  
Oak natural  
Eiche Natur



### 740

Zebrano natuur  
Zebrano naturel  
Zebrano natural  
Zebrano Natur



## OP AANVRAAG LEVERBAAR / DISPONIBLE SUR DEMANDE / AVAILABLE ON REQUEST / AUF ANFRAGE LIEFERBAR

### 760

Esdoorn natuur  
Érable naturel  
Maple natural  
Ahorn Natur



### 720

Beuk natuur  
Hêtre naturel  
Beech natural  
Buche Natur



### 701

Eik gebleekt  
Chêne blanchi  
Oak bleached  
Eiche gebleicht



### 721

Beuk gebleekt  
Hêtre blanchi  
Beech bleached  
Buche gebleicht



### 710

Mahonie  
Acajou  
Mahogany  
Mahagoni



### 702

Eik wengékleur  
Chêne couleur wengé  
Oak wenge-coloured  
Eiche wengé-Farben



### 780

Notelaar  
Noyer  
Walnut  
Walnuss



Deze kleurenweergave, hoewel met de grootste zorg samengesteld, is slechts indicatief. Het is niet mogelijk de kleuren met het drukprocédé 100% nauwkeurig weer te geven.

Cette carte des couleurs n'est qu'indicative. Il est impossible de reproduire les couleurs à 100% sur papier.

This colour chart is only indicative. It's impossible to obtain a 100% exact colour reproduction in printing.

Diese Farbanzeige ist zwar mit größter Sorgfalt erstellt, aber nur indikativ. Es ist nicht möglich, die Farben mit dem Druckverfahren 100% genau wiederzugeben.

# Play

Krasvaste polyurethaan afwerking met zacht gestructureerd, mat oppervlak.  
Hoge UV-bestendigheid.

Finition en polyester mat structurée et résistante aux rayures et aux rayons UV.

Scratch resistant polyurethane finish with a soft structured mat surface.  
High UV resistance.

Kratzfeste Oberfläche aus Polyurethan leicht strukturiert, matt lackiert.  
Hohe UV-Beständigkeit

## CATEGORIE 1 / CATÉGORIE 1 / CATEGORY 1 / KATEGORIE 1

**WHI**  
Play white



## CATEGORIE 2 / CATÉGORIE 2 / CATEGORY 2 / KATEGORIE 2

**BLA**  
Play Black



**PIA**  
Play piano



**BOY**  
Play4boy



**GIR**  
Play4girl

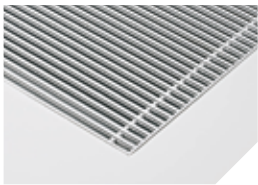


# Mini Canal & Mini Canal Pro

## DESIGNO STARRE ALUMINIUM ROOSTERS / DESIGNO GRILLES RIGIDES EN ALUMINIUM / DESIGNO RIGID ALUMINIUM GRILLES / DESIGNO STARRES ALUMINIUMROST

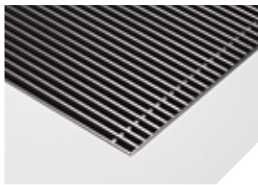
### DNA

Alu. natuur  
Alu. naturel  
Alu. natural  
Alu Natur



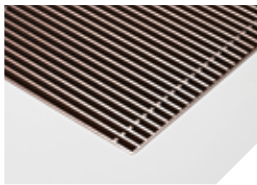
### DBL

Zwart  
Noir  
Black  
Schwarz



### DBB

Donkerbruin  
Brun foncé  
Dark brown  
Dunkelbraun



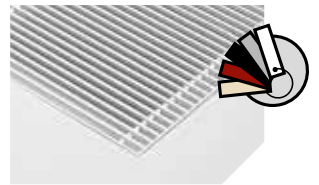
### DBR

Messingkleur  
Couleur laiton  
Brass-coloured  
Messingfarben



### DNC/XXX

Alu. gelakt  
Alu. laqué  
Alu. coated  
Alu lackiert



## STARRE ALUMINIUM ROOSTERS / GRILLES RIGIDES EN ALUMINIUM / RIGID ALUMINIUM GRILLES / STARRES ROST AUS ALUMINIUM

### SNA

Alu. natuur  
Alu. naturel  
Alu. natural  
Alu Natur



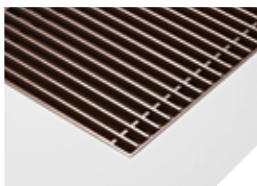
### SBL

Zwart  
Noir  
Black  
Schwarz



### SDB

Donkerbruin  
Brun foncé  
Dark brown  
Dunkelbraun



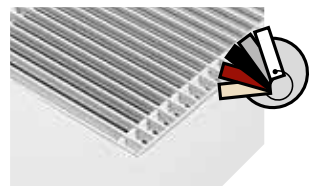
### SBR

Messingkleur  
Couleur laiton  
Brass-coloured  
Messingfarben



### SNC/XXX

Alu. gelakt  
Alu. laqué  
Alu. coated  
Alu lackiert



## OPROLBARE ALUMINIUM ROOSTERS / GRILLES ENROULABLES EN ALUMINIUM / ROLL-UP ALUMINIUM GRILLES / ALUMINIUM ROLLROSTE

### RNA

Alu. natuur  
Alu. naturel  
Alu. natural  
Alu Natur



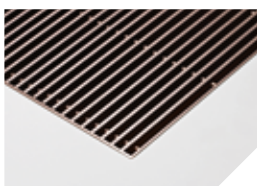
### RBL

Zwart  
Noir  
Black  
Schwarz



### RDB

Donkerbruin  
Brun foncé  
Dark brown  
Dunkelbraun



### RBR

Messingkleur  
Couleur laiton  
Brass-coloured  
Messingfarben



### RSS

Roestvast staal  
Acier inoxydable  
Stainless steel  
Edelstahl



Voor een perfecte hechting van de laklaag wordt een extreem slijtvaste en UV-bestendige polyesterlak van de allerhoogste kwaliteit gebruikt.  
Pour une parfaite tenue de la couche de peinture, une laque polyester de qualité supérieure extrêmement résistante à l'usure et aux UV a été utilisée.  
To ensure perfect adherence of the lacquer coating, an extremely wear-resistant and UV-resistant polyester lacquer coating of the highest quality is used.  
Für eine perfekte Haftung der Lackschicht wird ein extrem abriebfester und UV-beständiger Polyesterlack höchster Qualität verwendet.

Deze kleurenweergave, hoewel met de grootste zorg samengesteld, is slechts indicatief. Het is niet mogelijk de kleuren met het drukprocédé 100% nauwkeurig weer te geven.

Cette carte des couleurs n'est qu'indicative. Il est impossible de reproduire les couleurs à 100% sur papier.

This colour chart is only indicative. It's impossible to obtain a 100% exact colour reproduction in printing.

Diese Farbanzeige ist zwar mit größter Sorgfalt erstellt, aber nur indikativ. Es ist nicht möglich, die Farben mit dem Druckverfahren 100% genau wiederzugeben.

**DESIGNO OPROLBARE HOUTEN ROOSTERS / DESIGNO GRILLES ENROULABLES EN BOIS /  
DESIGNO ROLL-UP WOODEN GRILLES / DESIGNO-HOLZROLLROST**

**DMN**

Merbau natuur  
Merbau naturel  
Merbau natural  
Merbau natur

**DON**

Eik natuur  
Chêne naturel  
Oak natural  
Eiche Natur

**DBN**

Beuk natuur  
Hêtre naturel  
Beech natural  
Buche Natur

**DMV**

Merbau gevernist  
Merbau verni  
Merbau varnished  
Merbau lackiert

**DOV**

Eik gevernist  
Chêne verni  
Oak varnished  
Eiche lackiert

**DBV**

Beuk gevernist  
Hêtre verni  
Beech varnished  
Buche lackiert



**OPROLBARE HOUTEN ROOSTERS / GRILLES ENROULABLES EN BOIS /  
ROLL-UP WOODEN GRILLES / HOLZROLLROST**

**RMN**

Merbau natuur  
Merbau naturel  
Merbau natural  
Merbau natur

**RON**

Eik natuur  
Chêne naturel  
Oak natural  
Eiche Natur

**RBN**

Beuk natuur  
Hêtre naturel  
Beech natural  
Buche Natur

**RMV**

Merbau gevernist  
Merbau verni  
Merbau varnished  
Merbau lackiert

**ROV**

Eik gevernist  
Chêne verni  
Oak varnished  
Eiche lackiert

**RBV**

Beuk gevernist  
Hêtre verni  
Beech varnished  
Buche lackiert



# Clima Canal & Mini Canal Pro

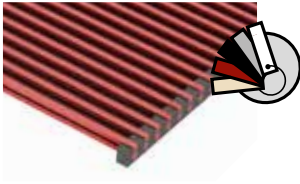
## ALUMINIUM ROOSTERS / GRILLES EN ALUMINIUM / ALUMINIUM GRILLES / ALUMINIUMROSTE

### BNA

Alu. natuur  
Alu. naturel  
Alu. natural  
Alu Natur

### BNC/XXX

Alu. gelakt  
Alu. laqué  
Alu. coated  
Alu lackiert



## HOUTEN ROOSTERS / GRILLES EN BOIS / WOODEN GRILLES / HOLZROST

### BON

Eik  
Chêne  
Oak  
Eiche

### BBN

Beuk  
Hêtre  
Beech  
Buche

### BOV

Eik gevernist  
Chêne verni  
Oak varnished  
Eiche lackiert

### BBV

Beuk gevernist  
Hêtre verni  
Beech varnished  
Buche lackiert



# Micro Canal

## ROESTVAST STALEN ROOSTER / GRILLE ACIER INOXYDABLE / STAINLESS STEEL GRILLE / EDELSTAHL-ROSTE

### SSS

Roestvast staal  
Acier inoxydable  
Stainless steel  
Edelstahl

### SSC/XXX

Roestvast staal gelakt  
Acier inoxydable laquée  
Stainless steel lacquered  
Edelstahl lackiert



Voor een perfecte hechting van de laklaag wordt een extreem slijtvaste en UV-bestendige polyesterlak van de allerhoogste kwaliteit gebruikt.  
Pour une parfaite tenue de la couche de peinture, une laque polyester de qualité supérieure extrêmement résistante à l'usure et aux UV a été utilisée.  
To ensure perfect adherence of the lacquer coating, an extremely wear-resistant and UV-resistant polyester lacquer coating of the highest quality is used.  
Damit die Lackschicht perfekt haftet, wird ein äusserst verschleiss- und UV-beständiger Polyesterlack von allerhöchster Qualität verwendet.

Deze kleurenweergave, hoewel met de grootste zorg samengesteld, is slechts indicatief. Het is niet mogelijk de kleuren met het drukprocédé 100% nauwkeurig weer te geven.

Cette carte des couleurs n'est qu'indicative. Il est impossible de reproduire les couleurs à 100% sur papier.

This colour chart is only indicative. It's impossible to obtain a 100% exact colour reproduction in printing.

Diese Farbanzeige ist zwar mit größter Sorgfalt erstellt, aber nur indikativ. Es ist nicht möglich, die Farben mit dem Druckverfahren 100% genau wiederzugeben.



# Freedom

## ALUMINIUM ROOSTERS / GRILLES EN ALUMINIUM / ALUMINIUM GRILLES / ALUMINIUMROSTE

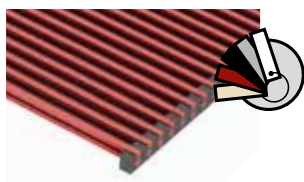
### BNA

Alu. natuur  
Alu. naturel  
Alu. natural  
Alu Natur



### BNC/XXX

Alu. gelakt  
Alu. laqué  
Alu. coated  
Alu lackiert





**jaga**

CLIMATE  
DESIGNERS

**Jaga N.V.**  
Verbindingslaan 16  
B-3590 Diepenbeek  
Tel.: +32 (0)11 29 41 11

[info@jaga.be](mailto:info@jaga.be)  
[www.jaga.com](http://www.jaga.com)